



**GS YUASA Battery  
Germany GmbH**  
Wanheimer Str. 47  
40472 Düsseldorf  
Deutschland  
Tel. +49 (0)211 / 41790-0  
[www.gs-yuasa.de](http://www.gs-yuasa.de)



*„Wir verkaufen keine  
Batterien, wir verkaufen  
Prozesssicherheit.“  
GS YUASA*

Pressemitteilung

## **Data Centre World 2018: GS YUASA an Stand 501**

Peak Shaving und Dual-Chemistry: Wirtschaftliche Lösungen  
mit Lithium-Ionen-Batterien

**Düsseldorf, 6. September 2018 – Auf der Data Centre World 2018  
(28.-29. November in Frankfurt) legt GS YUASA den Fokus auf  
Lithium-Ionen-Batteriemodule und stellt u. a. eine Batterielösung  
zur Lastspitzenabdeckung sowie das Dual-Chemistry-Konzept  
vor, das zwei Batterietechnologien gleichzeitig nutzt.**

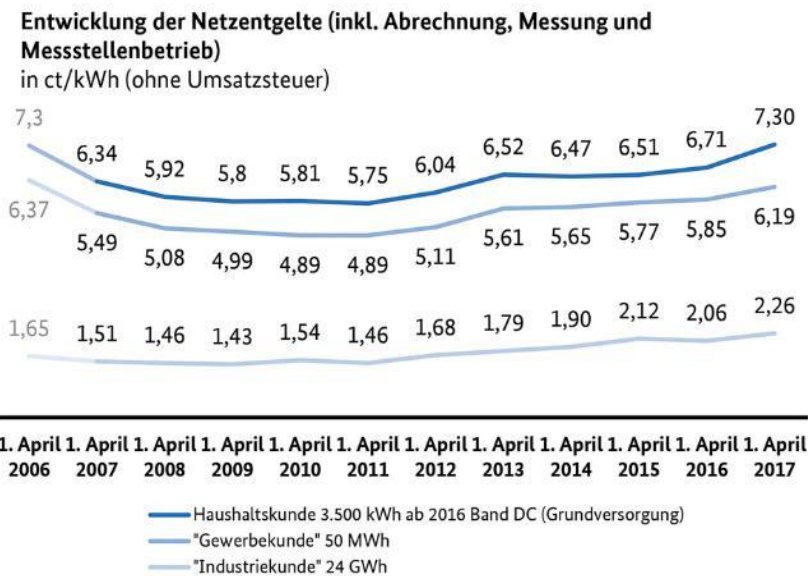
Mit den Typen LIM50EN und LIM25H präsentiert GS YUASA zwei leistungsstarke Lithium-Ionen-Batterien. Die LIM50EN-Zelle mit einer Nennspannung von 3,7V verfügt über eine hohe Zyklenanzahl von 11.000 Lade-/Entladezyklen bei einer Entladetiefe (DOD) von 50%. Sie erreicht eine maximale Entladerate von 6C und lässt sich dauerhaft mit 4C entladen. Die LIM25H-Zelle mit einer Nennspannung von 3,6V erreicht über 20.000 Zyklen (bei DOD 50%) bzw. 10.000 Zyklen (bei DOD 100%). Ihre maximale Entladerate beträgt 24C und sie lässt sich dauerhaft mit 100A laden sowie entladen. Beide Zellen sind zu Modulen mit acht oder zwölf Zellen zusammengefasst.

Zu den Anwendungsbereichen der Lithium-Ionen-Module zählt die **Lastspitzenabdeckung für Strom-Versorgungsnetze**. Für diese Art der Anwendung, bei der kurze Autonomien im Minutenbereich und sehr hohe Entladeleistungen dominieren, bietet GS YUASA eine praxiserprobte Li-Ionen-Lösung, die Entladeraten bis zu 6C liefert. Hintergrund ist das Netznutzungsentgelt, das Nutzer an die Netzbetreiber zahlen müssen. Dieses ist v. a. für Industriekunden seit April 2007 um 50% auf 2,26ct/kWh gestiegen. Auch regionale Unterschiede bestehen. Da die Höhe des Netzentgeltes letztlich nicht nach der Jahresmittelleistung sondern nach der Jahreshöchstleistung

(höchster 1/4h Mittelwert des Kalenderjahres) ermittelt wird, reicht ein Peak pro Jahr aus, um das Entgelt in die Höhe zu treiben. Decken industrielle Großabnehmer ihren Peak-Verbrauch stattdessen über eine Batterie ab, können sie die Netzentgelte deutlich senken und das Investment für die Batterie amortisiert sich sehr schnell.

Eine wirtschaftliche Lösung, bei der Lithium-Ionen- und Bleibatterien zusammenarbeiten und sich ergänzen, ist das von GS YUASA entwickelte **Dual-Chemistry-Konzept**. Es kommt v. a. in Telekom-Basisstationen zum Einsatz und lässt sich prinzipiell auf jede 48V-Applikation anwenden. Hier finden z. B. vier 12V/100Ah-Frontterminal-Batterien des Bleibatterie-Typs ENL100FT (24 Zellen) Verwendung, auf Lithium-Ebene werden 14 LMO-Zellen des Typs LIM50EN in Serie geschaltet. Bis zu 70 Prozent der Kapazität lässt sich der Li-Ionen-Batterie entnehmen, um das Spannungslevel zu erreichen, das die Bleibatterie in vollständig geladenem Zustand besitzt. Ab diesem Punkt beginnt das Entladen der Bleibatterie bis zur gewünschten Entladeschlussspannung.

**Bilder:**



Entwicklung der Netzentgelte von 2006 bis 2017.  
(Quelle: Bundesnetzagentur / Bundeskartellamt, Monitoringbericht 2017)



LIM25H- und LIM50EN-Batteriemodul von GS YUASA.  
(Quelle: GS YUASA).

###

**Über GS YUASA Battery Germany GmbH** ([www.gs-yuasa.de](http://www.gs-yuasa.de)):  
GS YUASA ist einer der größten Hersteller und Lieferanten von wiederaufladbaren Batterien mit Produktionsstätten weltweit und einem weitreichenden Marketing- und Distributionsnetzwerk in Europa. Das breite Angebot an Blei-Säure- und Lithium-Ionen-Batterien deckt die meisten bekannten Industrie-Applikationen ab, wie Sicherheits- und Alarmsysteme, USV- und Notlichtsysteme sowie OEM-Ausrüstung. Zu den drei Geschäftsbereichen zählen neben Industrial (Industriebatterien für Standby- und zyklische Anwendungen) die Bereiche Automotive und Motorcycle (Automobil- und Motorrad-Starterbatterien).

Die GS YUASA Battery Germany GmbH, gegründet 1983 als YUASA Battery (Europe) GmbH, hat ihren Sitz in Düsseldorf und betreut von dort aus 15 Länder innerhalb Europas.

GS YUASA ist offizieller Club95-Partner von F95 Fortuna Düsseldorf.

**Pressekontakt:**

GS YUASA Battery Germany GmbH, Raphael Eckert,  
Tel.: +49 211 41790-0, [raphael.eckert@gs-yuasa.de](mailto:raphael.eckert@gs-yuasa.de)

Agentur Lorenzoni GmbH, Public Relations, [www.lorenzoni.de](http://www.lorenzoni.de)  
Sabrina Hausner, Tel: +49 8122 55917-11; [sabrina@lorenzoni.de](mailto:sabrina@lorenzoni.de)